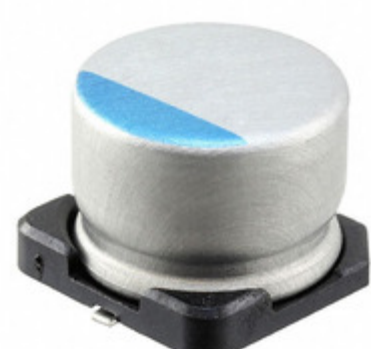


PCR1A681MCL1GS



Obrázky jsou pouze orientační.
Podrobné informace o produktu naleznete v části Technické údaje produktu.
Koupit PCR1A681MCL1GS s důvěrou od Component-World.HK, 1 rok záruka

nichicon

Part Number: [PCR1A681MCL1GS](#)

Výrobce: [Nichicon](#)

Popis: CAP ALUM POLY 680UF 20% 10V SMD

Datový list: [Chip Type Tape Spec](#)

[PCR Series](#)

[Polymer Aluminum Land, Reflow](#)

RoHS Status: Bez olova / V souladu RoHS

Ship From: Hong Kong

Shipment Way: DHL/Fedex/TNT/UPS/EMS

[Request For Quotation](#)

PARAMETR PRODUKTU

Part Number	PCR1A681MCL1GS	Výrobce	Nichicon
Popis	CAP ALUM POLY 680UF 20% 10V SMD	Stav volného vedení / RoHS	Bez olova / V souladu RoHS
Dostupné množství	77896 pcs	Datový list	Chip Type Tape Spec PCR Series Polymer Aluminum Land, Reflow
Kategorie	Kondenzátory	Napětí - Jmenovitá	10V
Typ	Polymer	Tolerance	±20%
Povrchová montáž Land Velikost	0.406" L x 0.406" W (10.30mm x 10.30mm)	Velikost / Rozměry	0.394" Dia (10.00mm)
Série	PCR	Ripple Current @ Vysoká frekvence	2.9A @ 100kHz
hodnocení	-	Obal	Tape & Reel (TR)
Paket / krabice	Radial, Can - SMD	Ostatní jména	493-13726-2
Provozní teplota	-55°C ~ 125°C	Typ montáže	Surface Mount
Úroveň citlivosti na vlhkost (MSL)	1 (Unlimited)	Životnost @ Temp.	4000 Hrs @ 125°C
Rozestup vývodů	-	Stav volného vedení / RoHS	Lead free / RoHS Compliant
Výška - Sedící (Max)	0.319" (8.10mm)	ESR (Equivalent Resistance Series)	20 mOhm
Detailní popis	680µF 10V Aluminum Polymer Capacitor Radial, Can - SMD 20 mOhm 4000 Hrs @ 125°C	kapacitní	680µF
Aplikace	General Purpose		

Component-World.com je spolehlivý distributor elektronických součástek. Specializujeme se na všechny elektronické komponenty řady Nichicon. Máme 77896 kusy Nichicon PCR1A681MCL1GS na skladě dostupných. Vyžádejte si citát z distributora součástí elektroniky na Component-World.com, náš prodejní tým vás bude kontaktovat do 24 hodin.

RFQ Email: info@Components-World.com

SOUVISEJÍCÍ PRODUKTY

	Část#: PCR1C102MCL1GS Popis: CAP ALUM POLY 1000UF 20% 16V SMD	Výrobci: Nichicon	Dotaz
	Část#: PCR1206-4R7J1 Popis: RES SMD 4.7 OHM 5% 1/3W 1206	Výrobci: Riedon	Dotaz
	Část#: PCR1C561MCL1GS Popis: CAP ALUM POLY 560UF 20% 16V SMD	Výrobci: Nichicon	Dotaz
	Část#: PCR1A102MCL1GS Popis: CAP ALUM POLY 1000UF 20% 10V SMD	Výrobci: Nichicon	Dotaz
	Část#: PCR1A121MCL1GS Popis: CAP ALUM POLY 120UF 20% 10V SMD	Výrobci: Nichicon	Dotaz
	Část#: PCR1C221MCL4GS Popis: CAP ALUM POLY 220UF 20% 16V SMD	Výrobci: Nichicon	Dotaz
	Část#: PCR1A181MCL1GS Popis: CAP ALUM POLY 180UF 20% 10V SMD	Výrobci: Nichicon	Dotaz
	Část#: PCR1A681MCL6GS Popis: CAP ALUM POLY 680UF 20% 10V SMD	Výrobci: Nichicon	Dotaz
	Část#: PCR1C121MCL1GS Popis: CAP ALUM POLY 120UF 20% 16V SMD	Výrobci: Nichicon	Dotaz
	Část#: PCR13 Popis: PHOTO ELECTRIC CONTROL	Výrobci: Hamlin / Littelfuse	Dotaz
	Část#: PCR1C681MCL1GS Popis: CAP ALUM POLY 680UF 20% 16V SMD	Výrobci: Nichicon	Dotaz
	Část#: PCR1A331MCL4GS Popis: CAP ALUM POLY 330UF 20% 10V SMD	Výrobci: Nichicon	Dotaz
	Část#: PCR1206-4M7J1 Popis: RES SMD 4.7M OHM 5% 1/3W 1206	Výrobci: Riedon	Dotaz
	Část#: PCR1A122MCL1GS Popis: CAP ALUM POLY 1200UF 20% 10V SMD	Výrobci: Nichicon	Dotaz
	Část#: PCR1A331MCL1GS Popis: CAP ALUM POLY 330UF 20% 10V SMD	Výrobci: Nichicon	Dotaz
	Část#: PCR1C221MCL1GS Popis: CAP ALUM POLY 220UF 20% 16V SMD	Výrobci: Nichicon	Dotaz
	Část#: PCR1C680MCL1GS Popis: CAP ALUM POLY 68UF 20% 16V SMD	Výrobci: Nichicon	Dotaz
	Část#: PCR1C471MCL6GS Popis: CAP ALUM POLY 470UF 20% 16V SMD	Výrobci: Nichicon	Dotaz
	Část#: PCR1C471MCL1GS Popis: CAP ALUM POLY 470UF 20% 16V SMD	Výrobci: Nichicon	Dotaz
	Část#: PCR1A152MCL1GS Popis: CAP ALUM POLY 1500UF 20% 10V SMD	Výrobci: Nichicon	Dotaz

Související klíčová slova pro PCR1A681MCL1GS

Nichicon PCR1A681MCL1GS.	PCR1A681MCL1GS distributor	PCR1A681MCL1GS dodavatel	PCR1A681MCL1GS Cena
PCR1A681MCL1GS Stáhnout datasheet.	PCR1A681MCL1GS Datasheet.	PCR1A681MCL1GS Stock.	koupit PCR1A681MCL1GS.
Nichicon PCR1A681MCL1GS.			